

Lebendige Vielfalt soll entstehen:

Natur-Erlebnis-Garten im Maria-Martha-Heim

Das bisher monotone und reizarme Außengelände hinter dem Teresa- und Martinshaus im Maria-Martha-Heim soll neu gestaltet werden.

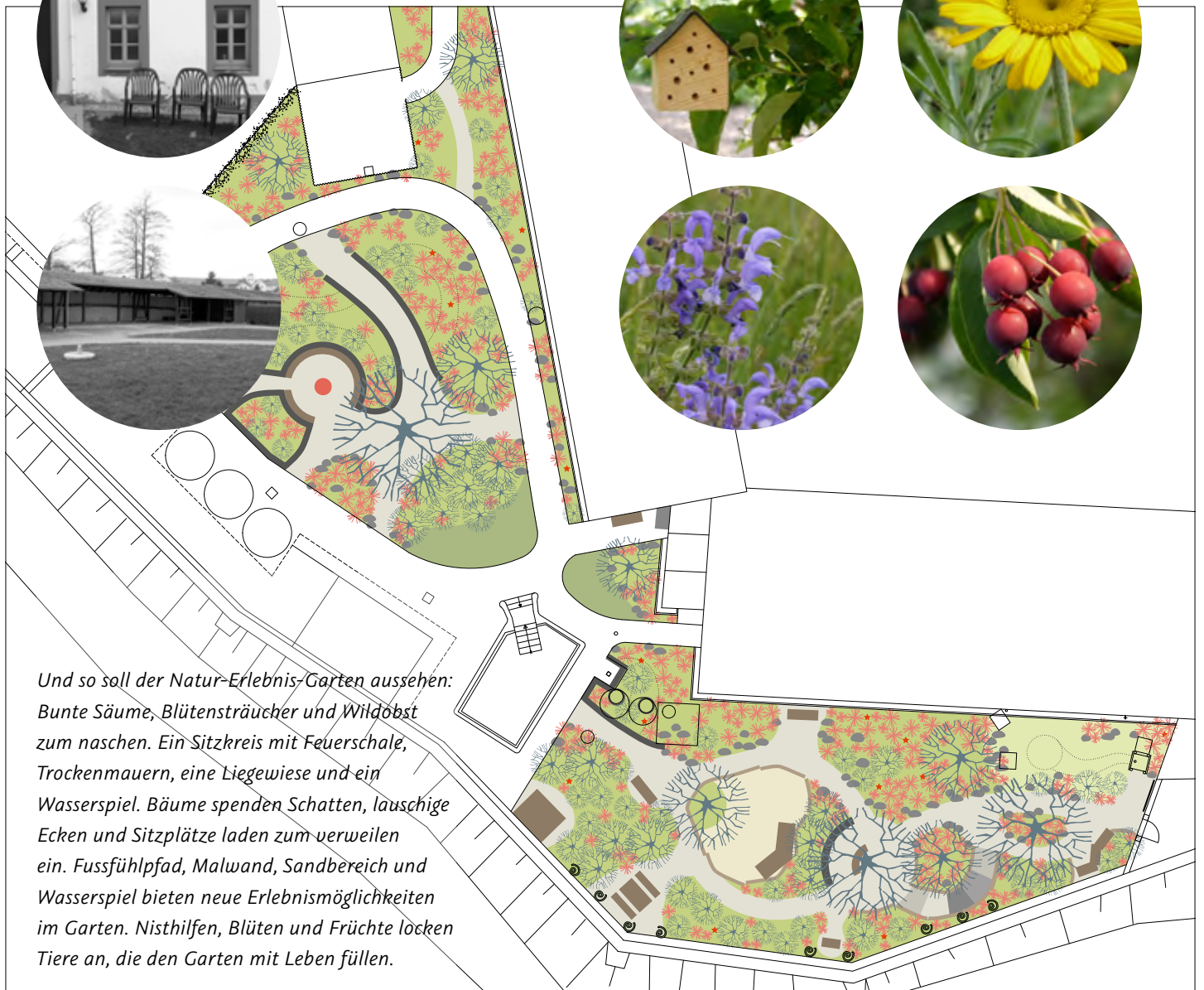
Mit dem Natur-Erlebnis-Garten im Maria-Martha-Heim soll ein naturnaher Freiraum geschaffen werden, in dem die BewohnerInnen und MitarbeiterInnen sinnlich Natur erfahren, und die Vielfalt und Fülle des Lebens genießen können.

Eine naturnahe Umgebung fördert die Wahrnehmung, stärkt die Motorik und stimuliert die Sinne.

Tiere und Pflanzen, Düfte, Formen und Farben, oder der Wechsel der Jahreszeiten können im naturnahen Garten hautnah erlebt werden. Das jetzt artenarme Außengelände wird durch die naturnahe, artenreiche Umgestaltung mit einer Vielzahl von Lebensräumen für Tier- und Pflanzenwelt erheblich ökologisch aufgewertet werden.

So entsteht ein enorm vielfältiger und an Sinnes-eindrücken reicher Gartenraum, der zur Steigerung der Lebensqualität seiner Bewohner und Nutzer beiträgt.

Heute:



Und so soll der Natur-Erlebnis-Garten aussehen:

Bunte Säume, Blütensträucher und Wildobst zum naschen. Ein Sitzkreis mit Feuerschale, Trockenmauern, eine Liegewiese und ein Wasserspiel. Bäume spenden Schatten, lauschige Ecken und Sitzplätze laden zum verweilen ein. Fussfühlpfad, Malwand, Sandbereich und Wasserspiel bieten neue Erlebnismöglichkeiten im Garten. Nisthilfen, Blüten und Früchte locken Tiere an, die den Garten mit Leben füllen.

Dazu brauchen wir Ihre Hilfe!

Jede Spende hilft.

*Spendenkonto: IBAN DE44 8505 0300 3000 0234 60
Empfänger: Zisterziensnerinnenabtei St. Marienstern
Betreff: Spende Maria-Martha-Heim*